

Austria-Seifenkiste e.V. Preisliste Seifenkisten-Bauteile

Stand 07/2023



Bestell-Nr.: 001

Mechanik Bausatz Rookie-Klasse mit Kunststoffradsatz

Bestehend aus:

4x Kunststoffrad

8x Kugellager Typ 6002

1x Achshalter, vorne

1x Achshalter, hinten

1x Lenk Seil

1x Lenk-Bremseinheit

1x Seilspanner Rookie

2x Gewichtsbelegung

1x Bremsbelag

Gewicht: 12 kg

EUR 710,-



Bestell-Nr.: 002

Holzbausatz Rookie-Klasse (ohne Mechanik)

Abmessungen: LxBxH 205 x 39 x 39cm

Beschreibung Holzbausatz siehe Preisliste

Gewicht 18,40 kg

EUR 420,-



Bestell-Nr.: 003

Vierkant-Achsen Rookie, Master, Elite und Open Klasse

verbesserte Ausfertigung mit angedrehten Zapfen passend für Kunststoff, Metall und Luftreifen ohne Befestigungsset für die Räder Lieferumfang: 2 Stück

Gewicht 5,00 kg

EUR 125,-



Bestell-Nr.: 004

Lenk-Bremseinheit Rookie

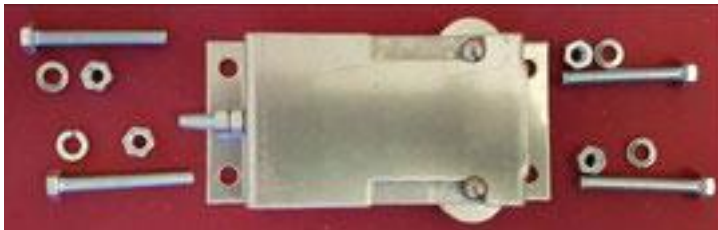
Bestehend aus:

Lenk-Bremseinheit und Befestigungsset

(ohne Bremsbelag/-schuh) – **Bremsbelag/-schuh separat bestellen!**

Gewicht 5,30 kg

EUR 270,-



Bestell-Nr.: 005

Lenkseilspanner Rookie

Bestehend aus:

1x Lenkseilspanner

4x Schraube

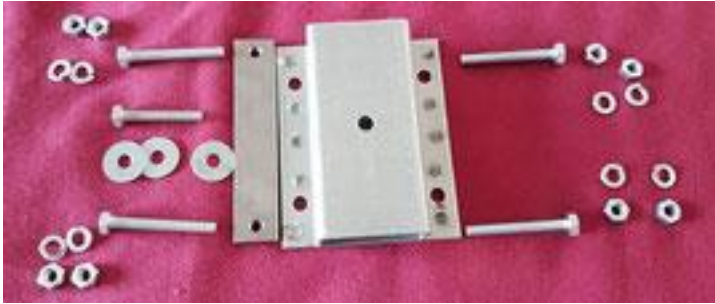
4x Mutter

4x Federring

komplett montiert

Gewicht 0,30 kg

EUR 30,-



Bestell-Nr.: 006

Achshalter VORNE Rookie, Elite und Open Klasse

bestehend aus:

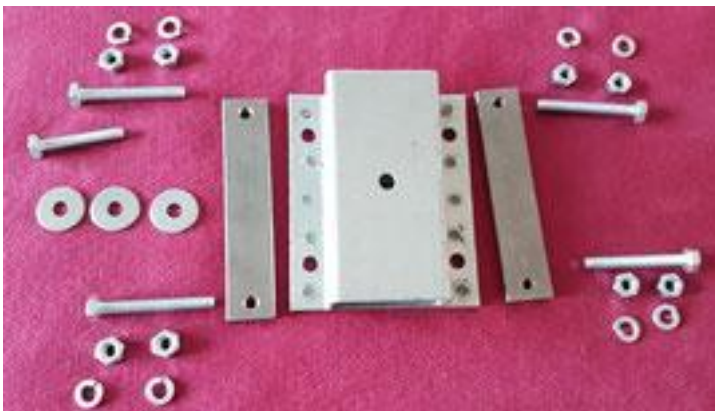
1x Gewindeplatte

Mittelzapfen

Schrauben, Muttern, Scheiben und Federringen

Gewicht 0,45 kg

EUR 31,-



Bestell-Nr.: 007

Achshalter HINTEN Rookie, Elite und Open Klasse

bestehend aus:

2x Gewindeplatte

Mittelzapfen

Schrauben, Muttern, Scheiben und Federringen

Gewicht 0,55 kg

EUR 33,-



Bestell-Nr.: 008

Lenk-Seil Rookie, Master, Elite

bestehend aus:

3 mm Stahlseil geflochten, Länge ca. 4 m

2x Ösen Schrauben

4x Muttern

2x Federringen

4x Seilklemmen als Bügelklemmen alternativ Eiformklemmen

Gewicht 0,24 kg

EUR 28,-



Bestell-Nr.: 009

Gewichtsbefestigung 1 Satz

bestehend aus:

2 Gewindestiften ca.20cm lang M8

2x Einschraubmuttern M8

2x Muttern selbstsichernd M8

2x Unterlegscheiben

2x Flügelmuttern M8

Gewicht 0,20 kg

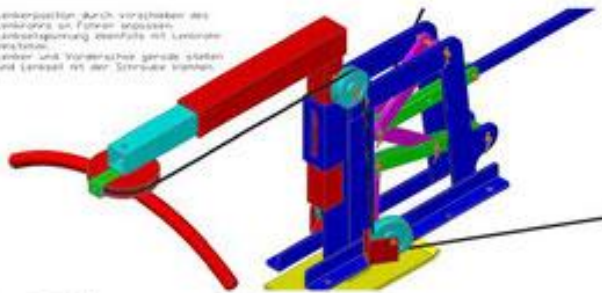
EUR 12,-



Bremssystem mit Schubstange



Lenkerposition durch vorziehen des Lenkers an Führungsdraht-Lenkerlagerung ebenfalls mit Lenkerplatte. Lenker und Vorderachse gerade stellen und Lenker mit der Schraube sichern.



Lenkseilführung

Bestell-Nr.: 010

Lenk-Bremseinheit Master / Elite XL Open-Klasse

Lenk-Bremseinheit **ohne Achsen und Räder**

bestehend aus:

1x Grundeinheit mit Gestänge

1x Lenkerarm und Lenker, sind höhen- und tiefenverstellbar!

1x Schubstange verstellbar für die Bremskraftübertragung

System ist vormontiert.

Alle Teile aus hochwertigem Alu/Stahl gelasert und verzinkt, optional auf Wunsch lackiert im gewünschten Farbton

(ohne Befestigungsset und Bremsbelag/-schuh)

Gewicht 5,30 kg

EUR 550,-



Bestell-Nr.: 011

Achshalter vorne Master / Elite XL Open-Klasse

bestehend aus:

1x Achshalter stoßgedämpft

1x vergüteter Halbkugel

Die Achse selbst wird auf vergüteter Halbkugel gelagert und je mit zwei Druckfedern (verstellbar) eingebaut, um eine bessere Laufeigenschaft zu erlangen.

Das Bremspedal kann 7-fach verstellbar mit Scharnier an dem Achshalter angebracht werden (abhängig von der Größe des Fahrers).

Federweg kann je nach Einsatzbedingungen verstellt bzw. an das Gewicht der Seifenkiste angepasst werden.

Materialeigenschaften: hochfester Stahl gelasert.

Gewicht 1,50 kg

EUR 82,-



Bestell-Nr.: 012

Umlenkrollen Master / Elite XL Open-Klasse

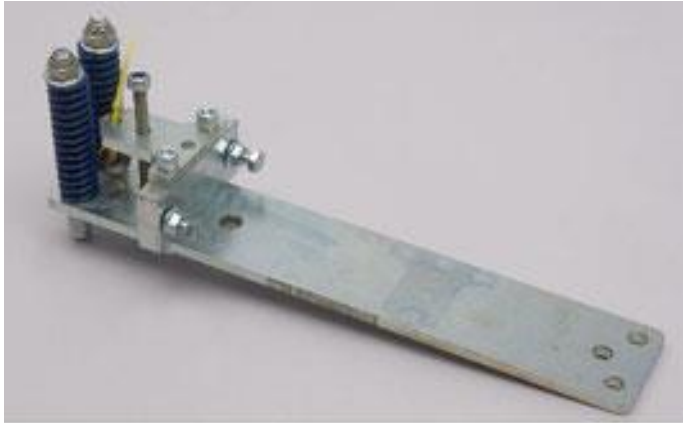
bestehend aus:

2x Umlenkrolle für die Seilführung am Bremssystem

Position am Bremssystem einstellbar

Gewicht 0,17 kg

EUR 38,-



Achshalter hinten



Spur-Einstellsystem für Achshalter hinten

Bestell-Nr.: 013

Achshalter hinten Master / Elite XL Open-Klasse

bestehend aus:

1x Achshalter

2x Stempelfeder

1x Einstellsystem für die Achsversteifung und Spureinstellung inkl. Winkelprofil

2 separaten Winkeln je nach Seifenkistenbauform

Die Achse selbst wird auf zwei vergüteten Halbkugeln gelagert und je mit zwei Druckfedern (verstellbar) eingebaut, um eine bessere Laufeigenschaft zu erlangen.

Federweg kann je nach Einsatzbedingungen verstellt bzw. an das Gewicht der Seifenkiste angepasst werden.

Materialeigenschaften: hochfester Stahl gelasert.

Gewicht 1,75 kg

EUR 98,-

Bestell-Nr.: 014

Bremsplatte / Bremsgummi

bestehend aus:

1x Bremsplatte

1x Bremsgummi

2 x Schrauben

Gewicht 0,35 kg

EUR 35,-



Bestell-Nr.: 015

Radbefestigung PREMIUM Master / Elite XL Open-Klasse

passend auf Vierkant Achsen ohne Gewinde

passend für Kunststoff, Metall und Luftreifen

Gewicht 0,15 kg

EUR 35,-



Bestell-Nr.: 016

Kunststoff-Radsatz Rookie, Master, Elite und Open Klasse

bestehend aus:

4 Kunststoffrädern mit auswechselbaren Halbschalen ohne Kugellager,
passend für die Achsen

Gewicht 4,0 kg

EUR 210,-



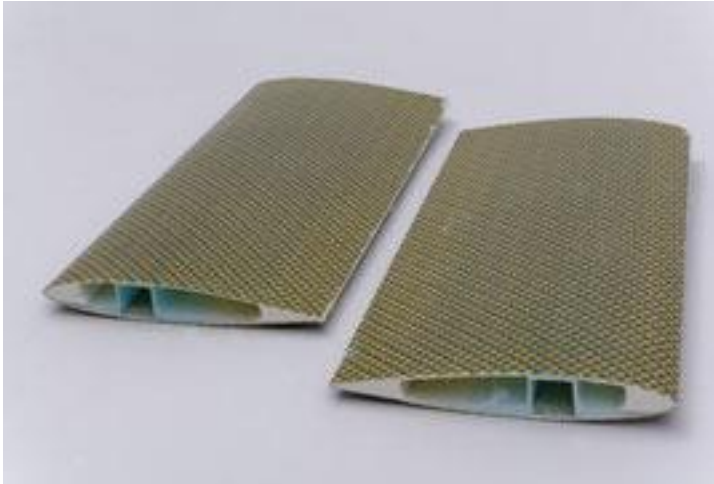
Bestell-Nr.: 017

10x Kugellager für alle Radtypen

Kunststoff, Metall und Lufträder
Deutsches Markenfabrikat Typ 6002

Gewicht 0,30 kg

EUR 60,-



Bestell-Nr.: 018

Achsverkleidung Achsflügel für eine Achse

bestehend aus:

2 x Achsflügel

Materialeigenschaften: 4-fach Glasfaser-Aramid Gewebe mit einlaminiertem Achskanal zum Aufstecken des Flügels auf die 4-Kantachse 20x20mm.

Achtung: die Flügel müssen selbst an die Karosserie angepasst werden.

Bei der Vorderachse sind die Aussparungen unterhalb der Flügel für das Lenkseil selbst zu erbringen. Ebenfalls ist die Achsaufnahme unten auszusparen.

Gewicht 0,70 kg

EUR 120,-

Fracht und Verpackung für Pakete bis 31,00 kg, Preis abhängig vom Gewicht!

Für die Bestellung von Bauteilen gelten die Liefer- und Zahlungsbedingungen des

AUSTRIA-SEIFENKISTE E.V.

Stand: 07/2023

